

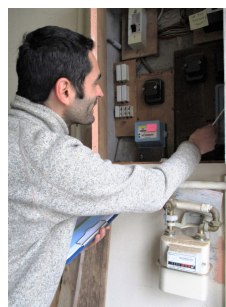


offre d'emploi

Un.e conseiller.e en énergie
pour les communes (CDI)



AGENCE LOCALE DE L'ÉNERGIE ET
DU CLIMAT DU PAYS DE MORLAIX



Informations sur l'offre

Publication : 10 février 2023 / Date limite de candidature : 10 mars 2023.

Entretiens prévus en fin mars - début avril

Prise de fonction souhaitée : le + tôt possible.

Cadre de l'emploi

CDI 35h/semaine – horaires de bureau avec flexibilité et repos compensateurs.

Disponibilités occasionnelles le soir ou le week-end.

Salaire : 25 200€ brut par an

Tickets restaurant (8€/jour), chèques cadeaux, abonnement de transport pris en charge à 50 %, mutuelle prise en charge à 50 %, prévoyance prise en charge à 100 %.

Lieu de travail

Poste basé à Morlaix dans les locaux de Heol.

L'activité implique des déplacements réguliers dans les communes du Pays de Morlaix et éventuellement en Bretagne et France, pour des réunions et/ou formations.

Permis B nécessaire.

Lettre de motivation, CV et prétentions à adresser à Monsieur le Président François GIROTTO – envoi par courriel à bertrand.mear@heol-energies.org

Pour tout renseignement, contactez Bertrand MEAR, directeur, au 06 85 45 27 41.

Heol, agence locale de l'énergie et du climat du Pays de Morlaix, 47 rue de Brest 29600 MORLAIX
www.heol-energies.org / 02 98 15 18 08 / contact@heol-energies.org



L'agence Heol

Heol est l'agence locale de l'énergie et du climat (ALEC) du Pays de Morlaix. De statut association loi 1901, nous bénéficions du soutien des pouvoirs publics pour accompagner les différents acteurs du territoire - particuliers, collectivités, professionnels - dans la transition énergétique.

Nos missions principales sont : conseiller les particuliers sur la rénovation thermique, accompagner les communes dans la gestion énergétique de leur patrimoine, apporter notre expertise pour les politiques énergie-climat et soutenir les publics qui ont des difficultés à subvenir à leurs besoins en énergie.

9 salarié.es composent l'équipe d'Heol. Il s'agit d'une équipe dynamique, bienveillante et motivée par les sujets de transition écologique.

Heol est membre des réseaux FLAME, Breizh Alec, CLER et RESAM.

+ d'infos sur www.heol-energies.org

Description du poste

Dans le cadre des missions et objectifs de l'agence, sous l'autorité du directeur, vous assurerez la fonction de conseiller.e en énergie partagé. Il s'agit un service créé par l'Ademe pour accélérer la transition énergétique des communes.

Cette embauche intervient pour renforcer l'effectif de l'agence. Vous serez accompagné.e par les autres salarié.es pour votre prise de poste.

Missions

- Réaliser un état des lieux énergétique des communes adhérentes et mettre en place des tableaux de bord de suivi des consommations énergétiques et d'eau ;
- Apporter votre soutien technique aux élu.es dans leur stratégie d'amélioration de la performance énergétique du patrimoine communal ;
- Accompagner la réalisation d'études énergétiques sur les bâtiments et l'éclairage public, conseiller les collectivités dans leurs démarches de construction ou de rénovation de bâtiments publics (cahiers des charges, consultation d'entreprises, suivi des travaux ...) ;
- Contribuer au développement des énergies renouvelables et à la sensibilisation des particuliers sur les projets citoyens en énergies renouvelables ;
- Concevoir et mettre en place des animations (conférences, visites...) ;
- Sensibiliser les élus, les agents communaux et les usagers des bâtiments ;
- Participer aux PCAET et autres actions du territoire ;
- Participer aux échanges de réseau au niveau départemental, régional et national, ainsi qu'aux activités de l'agence ;
- Participer au développement du dispositif CEP auprès de nouvelles collectivités ;
- Rédiger des fiches techniques et bilans annuels ;
- Etc.



Profil recherché

Formation et expériences

- Formation technique BAC + 2 minimum, solides connaissances en énergétique, thermique du bâtiment et énergies renouvelables.
- Une première expérience dans une fonction similaire, au service d'une collectivité ou d'un groupement de communes constitue un atout pour le poste.

Connaissances

- Bonne connaissance des problématiques et politiques énergétiques ainsi que des acteurs du secteur (Ademe, entreprises énergétiques, associations, collectivités...)
- Bonne connaissance du bâtiment, des techniques de construction, rénovation, isolation, etc.
- Bonne connaissance des énergies renouvelables et de la maîtrise de l'énergie.
- Maîtrise de l'outil informatique.
- Connaissance des énergies renouvelables et des énergies renouvelables citoyennes

Savoir-faire, Savoir être

- Grande aisance relationnelle, sens du contact avec les élus et agents communaux
- Très bonne capacité d'expression et d'argumentation écrite et orale (présentation en conseils municipaux, réunions publiques, rédaction de fiches...)
- Rigueur, méthode, esprit d'initiative, force de propositions
- Capacité d'élaboration et de suivi de projets
- Capacité à animer des réunions
- Dynamisme et motivation
- Sensibilité environnementale et associative



Photos : l'équipe d'Heol, la ville de Morlaix et la baie de Morlaix

