

# L' **O**bserv'ALEC

L'observatoire annuel des ALEC - #3 - novembre 2021

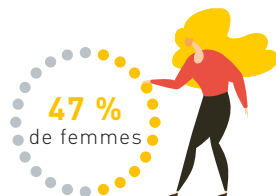
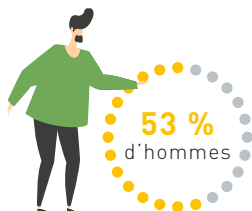
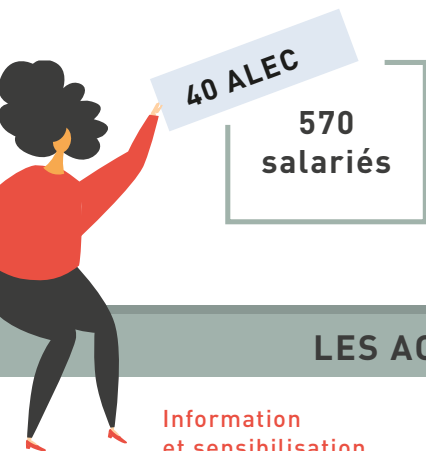
**23,3**  
millions d'habitants  
concernés

**40 ALEC**  
en France

**28,1 M€**  
de budgets  
cumulés



# L'EXPERTISE TECHNIQUE



## LES ACTIONS PHARES DES ALEC

Information et sensibilisation dont interventions scolaires	40 agences	> 51 ETP
Espace Conseil FAIRE / EIE	12 agences	
Plateforme Territoriale de rénovation énergétique	39 agences	> 169 ETP
Appui patrimoine public	28 agences	> 35 ETP
Développement des EnR	27 agences	> 73 ETP
Accompagnement Plan Climat	27 agences	> 18 ETP
Accompagnement de copros	24 agences	> 23 ETP
Lutte contre la précarité énergétique	23 agences	> 48 ETP
	21 agences	

## LES NOUVELLES THÉMATIQUES

- 12 agences accompagnent les entreprises
- 7 mènent des actions pour l'adaptation aux changements climatiques
  - 6 agissent en faveur de la **mobilité durable**
  - 4 interviennent sur la **réduction des déchets**
  - 3 agissent pour la **consommation responsable**
  - 2 traitent de la **protection des milieux naturels**



# L'IMPACT SUR LES TERRITOIRES

## Informer le plus grand nombre, une communication digitale :

**640 000**

visites  
sur les sites internet

**109 000**

lecteurs  
de newsletters

**51 000**

abonnés  
aux réseaux  
sociaux



## Être à l'écoute des usagers, des échanges de proximité :

**33 000** personnes  
sensibilisées lors de

**960** évènements

**99 000**

conseils délivrés  
aux particuliers  
par les services  
EIE/FAIRE

**1 000** familles, 200  
classes, 8 800 salariés  
coachés dans des défis de  
changement d'habitudes

## Des résultats concrets et mesurables :

### pour les particuliers

Les **28** plateformes de rénovation  
énergétiques mobilisent **1 250**  
professionnels du bâtiment adhérents  
et accompagnent la rénovation énergétique  
de **11 300** maisons individuelles

et de **3 900** copropriétés.

**1 070** visites auprès de ménages en  
situation de précarité énergétique.

### pour les collectivités

**50** PCAET accompagnés

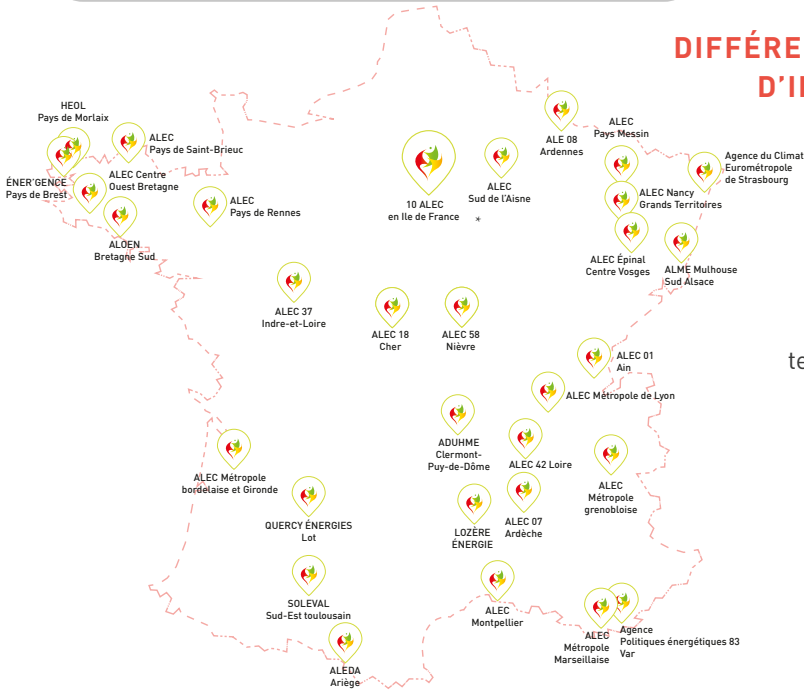
**1 100** communes  
accompagnées sur leur  
patrimoine

### pour les entreprises

**440** entreprises et commerces  
accompagnés sur les questions  
d'énergie



# CARTOGRAPHIE DES ALEC



## DIFFÉRENTES ÉCHELLES D'INTERVENTIONS :

**5** ALEC  
à l'échelle  
d'une métropole

**15** à l'échelle  
d'un département

**20** sur un  
territoire intermédiaire

**AU SERVICE DE**  
**6 610**  
communes

sur **14** métropoles

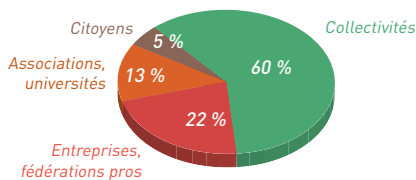
et **47**  
Communautés  
d'Agglomération/EPT

et **208**  
Communautés de communes

\*Île-de-France : APC - Agence Parisienne du Climat, ALEC Paris-Ouest la Défense, ALEC St-Quentin-en-Yvelines, ALECOE - Ouest Essonne, GPSOE - Grand Paris Seine Ouest Énergie, MVE - ALEC de l'Est Parisien, ALEC Sud Parisienne, ALEC Plaine Commune, ALE Paris Terres d'envol, Seine et Marne Environnement.

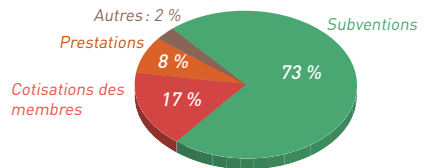
**100 %** des président.e.s  
élu.e.s d'une collectivité territoriale

Constitution moyenne des Conseils d'Administrations :



**28,1** millions d'euros  
de budget cumulé

Répartition des ressources :



Données 2020



Contact : Frank SENTIER

12 avenue des prés

78180 Montigny-le-Bretonneux

Tél. : +33 (0) 1 75 21 22 61

[www.federation-flame.org](http://www.federation-flame.org)

