

I4CE

INSTITUTE FOR
CLIMATE
ECONOMICS

Une initiative de la Caisse des Dépôts et
de l'Agence Française de Développement

Panorama des financements climat en France

Présentation des résultats

6^{èmes} rencontres nationales FLAME

07/07/2016

Hadrien Hainaut | Programme Finance, investissement et climat

Etude réalisée par:

Hadrien Hainaut

Romain Morel

Ian Cochran

Programme Finance, investissement et climat

Avec le soutien de:

ADEME



Agence de l'Environnement
et de la Maîtrise de l'Énergie



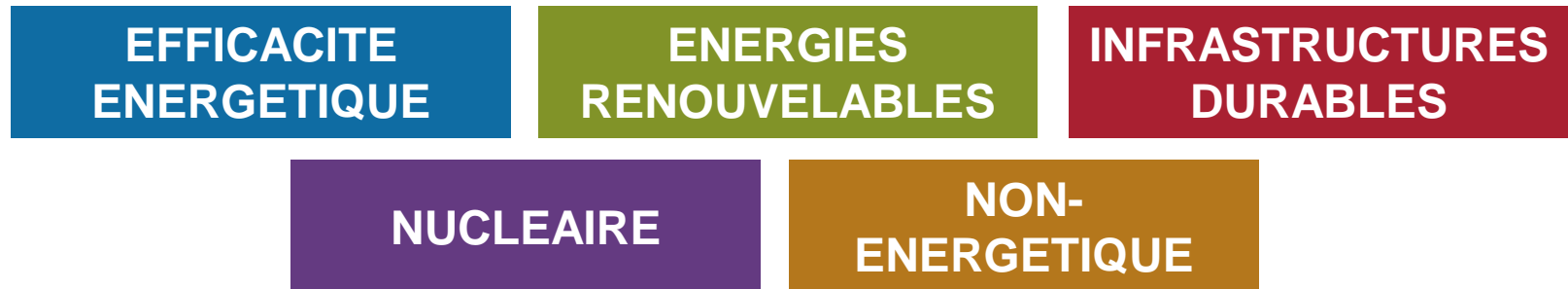
Objectifs

« Recenser les dépenses d'investissement en faveur du climat et analyser comment elles sont financées »

- Dresser la cartographie du financement climat
 - De la source jusqu'à la destination, en identifiant les canaux, intermédiaires et instruments
- Comparer ces flux:
 - Aux caractéristiques du financement de l'économie française en général;
 - Aux besoins d'investissements jugés nécessaires pour atteindre les objectifs climat.

Périmètre

- Les investissements tangibles (matériels) qui réduisent les émissions de GES en France
- Répartis dans cinq domaines:



- Transparence et flexibilité sur le total

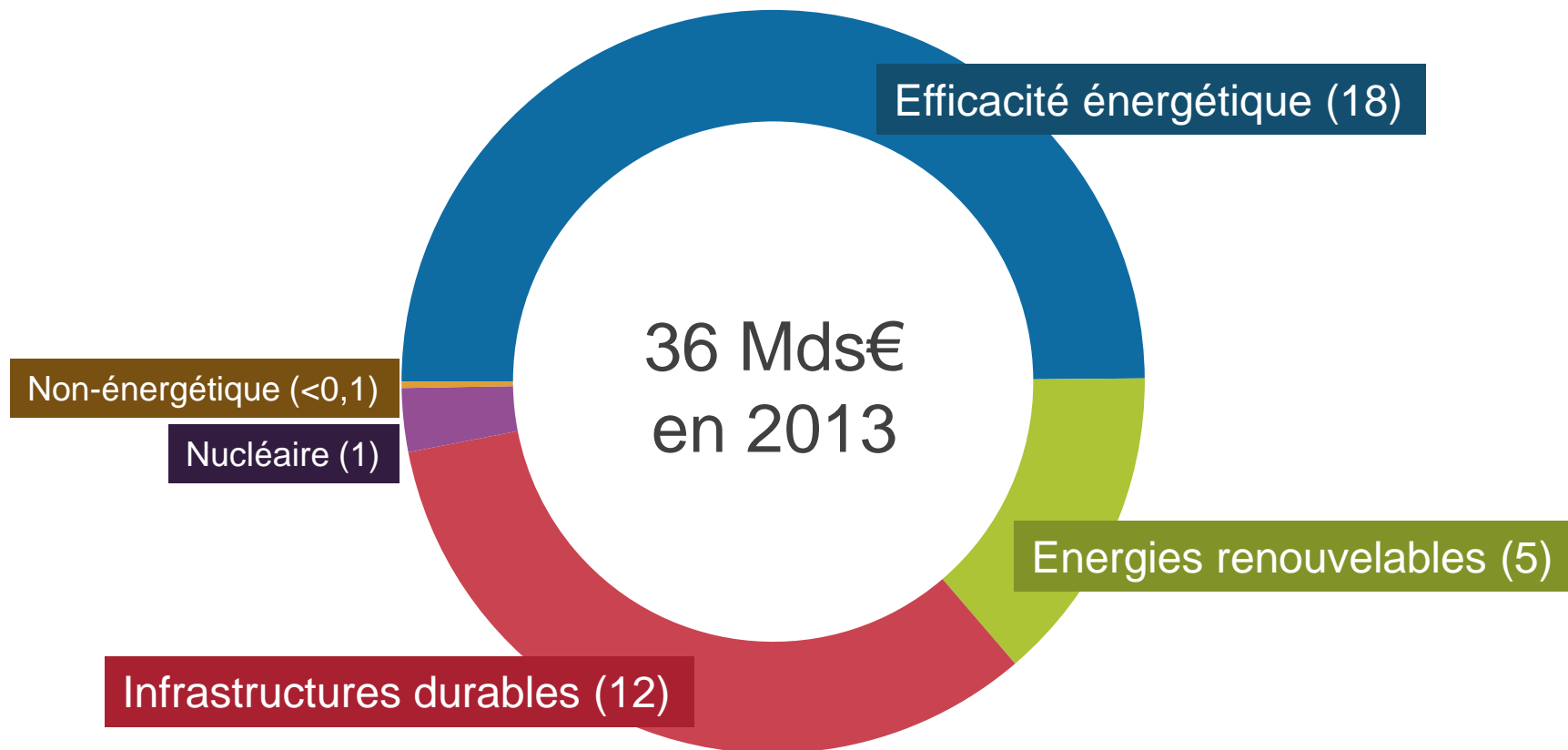
Investissement total ou incrémental

- Considérer le coût total de l'action, ou seulement une « part climat » incrémentale dans l'investissement?

Investissements totaux	Investissements incrémentaux
<ul style="list-style-type: none"> • Rénovation énergétique des bâtiments • Infrastructures de transport • Production d'énergie • Nucléaire • Procédés non-énergétiques 	<ul style="list-style-type: none"> • Construction des bâtiments neufs • Véhicules bas-carbone • Raccordement des énergies renouvelables électriques au réseau

36 milliards d'euros investis en faveur du climat en 2013 en France

Les dépenses d'investissement en faveur du climat
par domaine
en milliards d'euros, en 2013



Des investissements en hausse de 6 milliards d'euros depuis 2011



Investissements en hausse

- Construction neuve
- Infrastructures de transport



Investissements stables

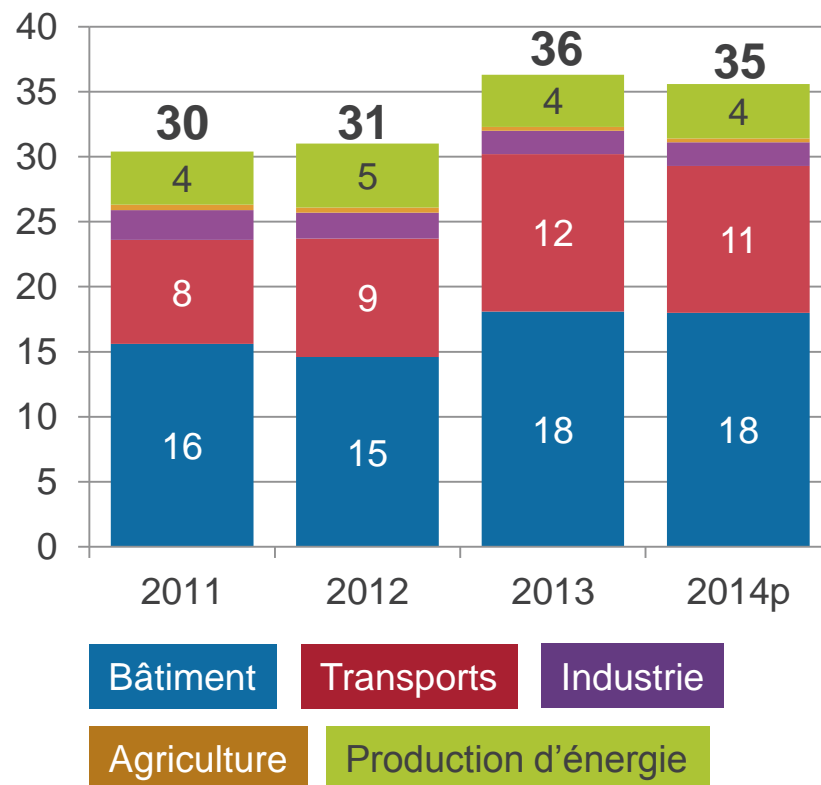
- Rénovation des logements
- Industrie



Investissements en baisse

- Energies renouvelables
- Agriculture

Evolution des dépenses
 d'investissement en faveur du climat,
 par secteur
 en milliards d'euros

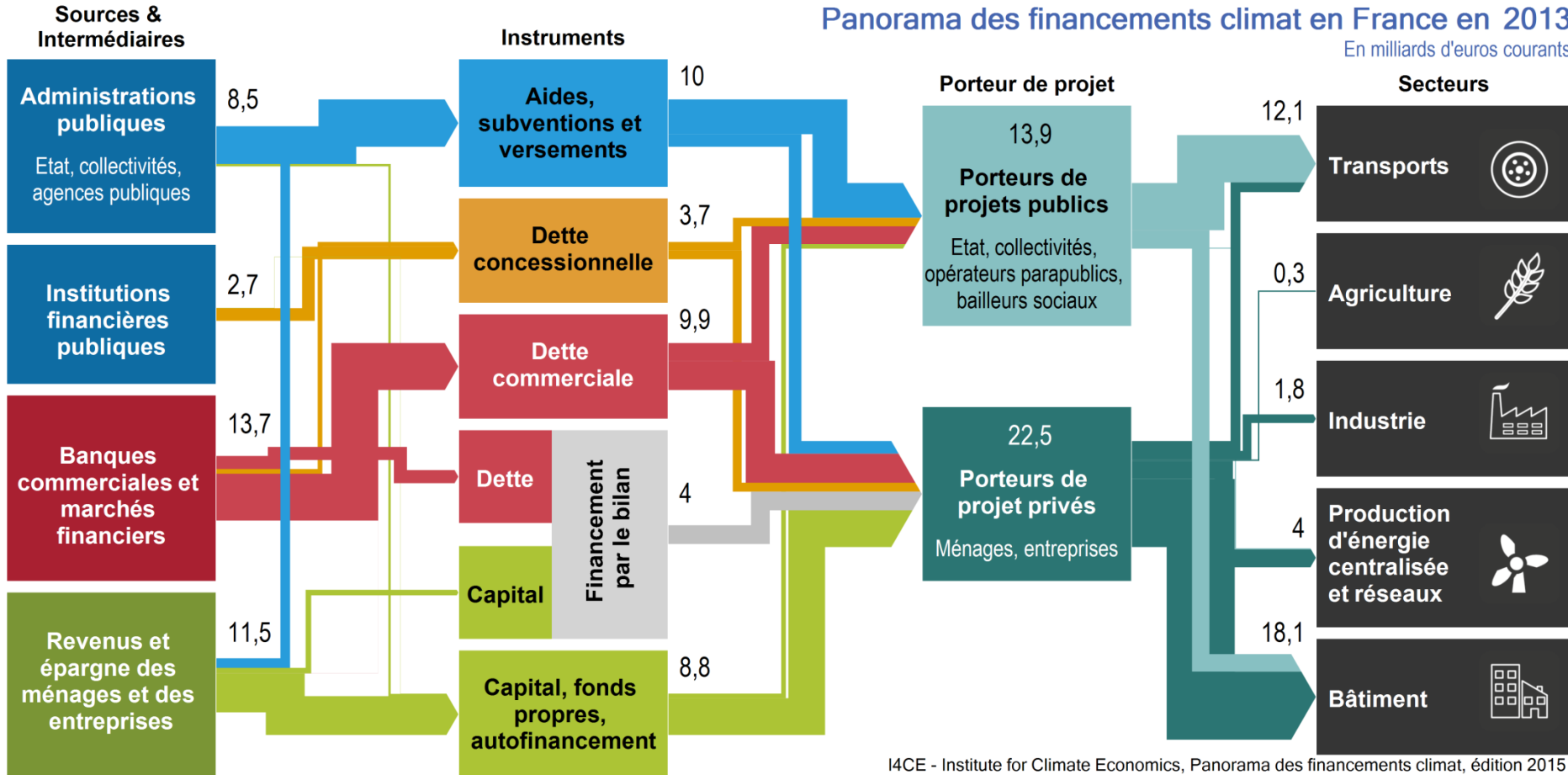


Note: dans cette édition, l'année 2014 fait l'objet d'estimations provisoires

Vue d'ensemble des financements climat

Panorama des financements climat en France en 2013

En milliards d'euros courants

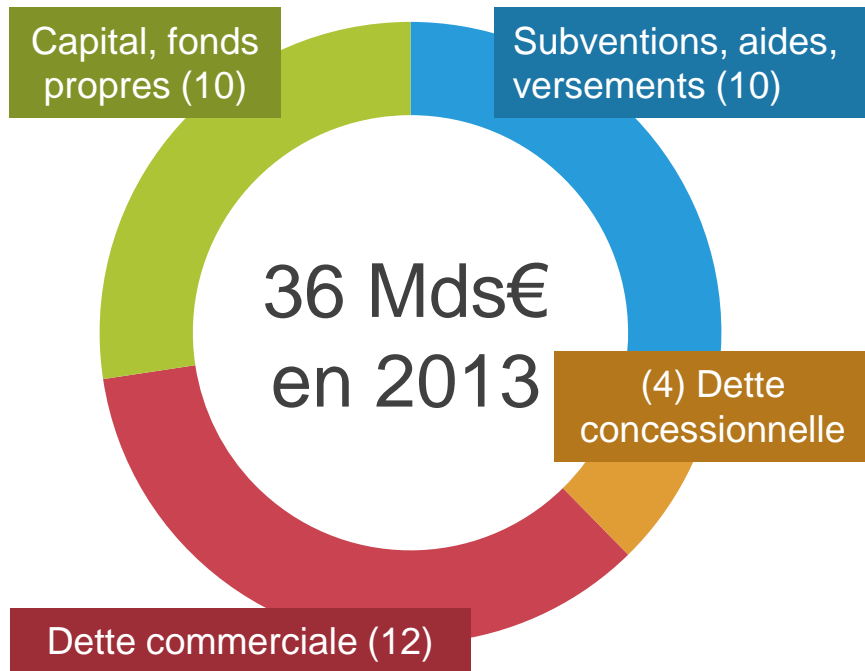


I4CE - Institute for Climate Economics, Panorama des financements climat, édition 2015

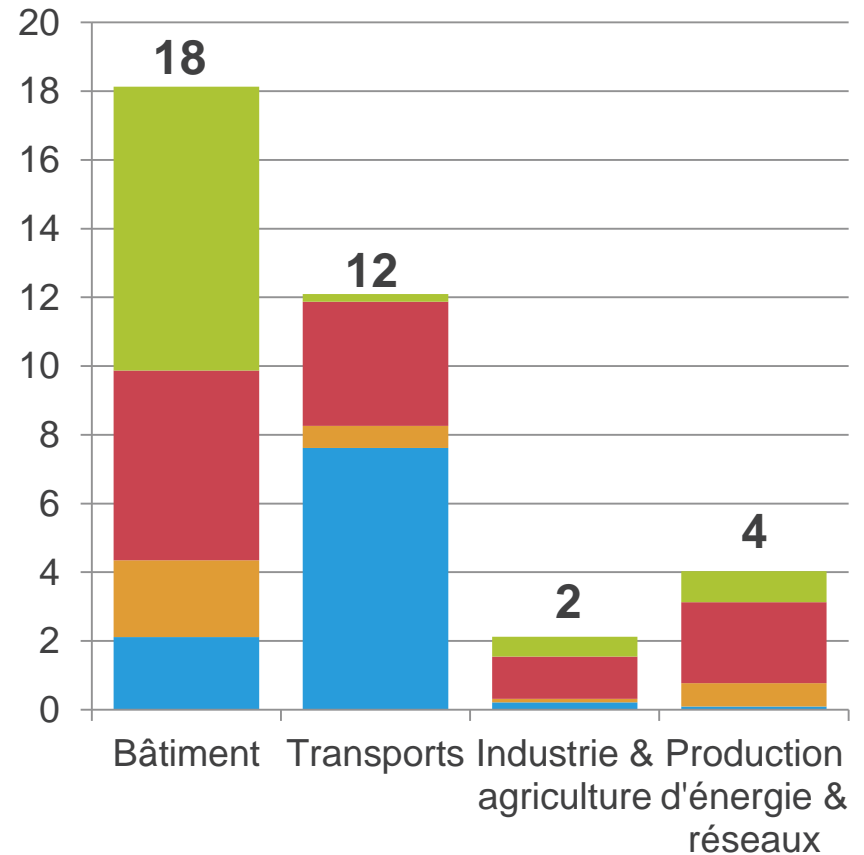
Notes: ce schéma simplifié présente la manière dont sont financés les investissements dans le capital tangible en faveur de la réduction des émissions de GES. Les porteurs de projet sont les institutions ou individus qui réalisent l'investissement et qui sont propriétaires du capital ainsi généré. Voir le résumé pour décideurs pour plus d'informations.

Des instruments de financement spécifiques à chaque secteur

Financements climat en 2013,
 par instrument,
 en milliards d'euros

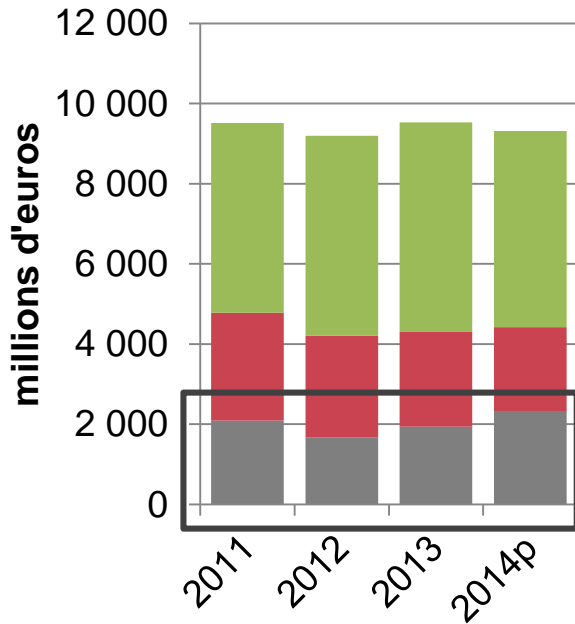


Répartition des instruments de
 financement en faveur du climat par
 secteur en 2013
 en milliards d'euros



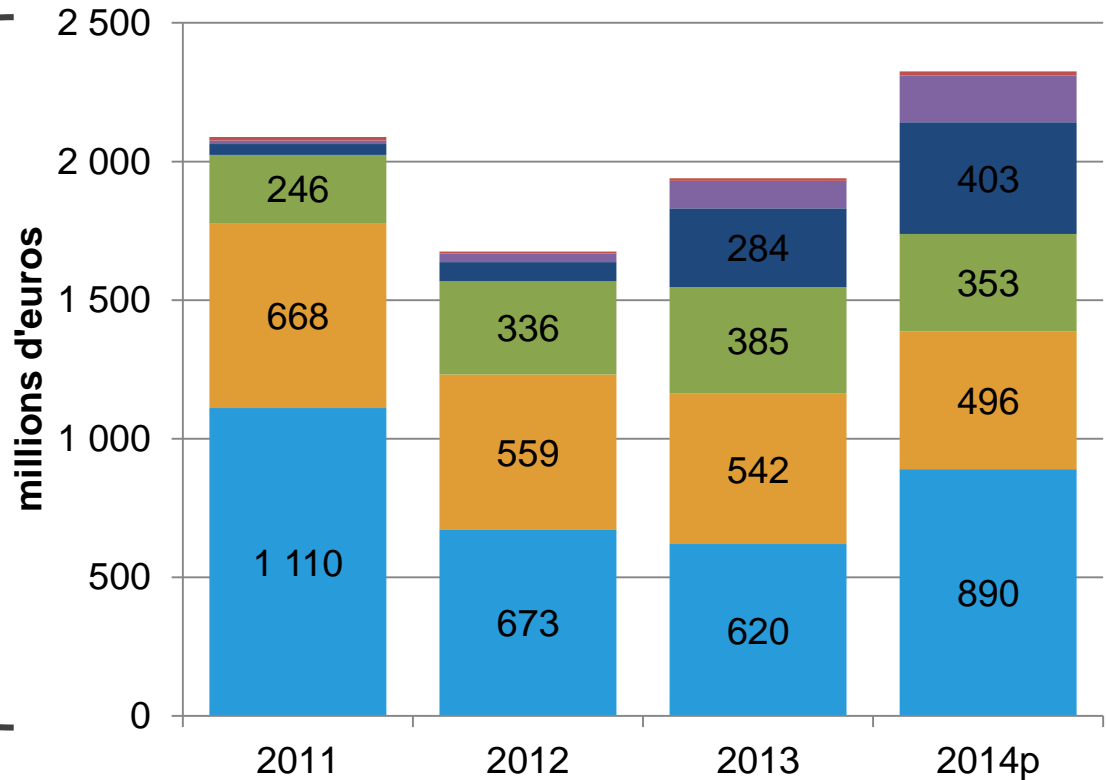
Les financements publics dans la rénovation énergétique des logements

Financement de la rénovation énergétique des logements privés, ensemble des instruments de financement



- Autofinancement
- Dette commerciale bancaire
- Instruments publics

Financement de la rénovation énergétique des logements privés, instruments publics de financement



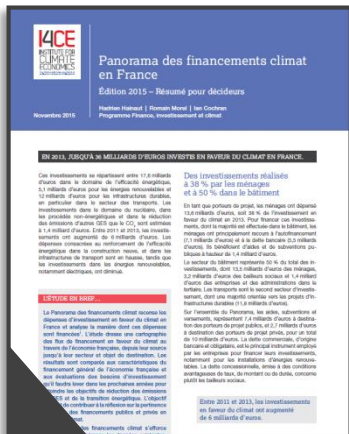
- CIDD-CITE
- Eco-PTZ
- CEE
- Aides ANAH
- Prime FART
- FEDER (collectif)

Messages-clés

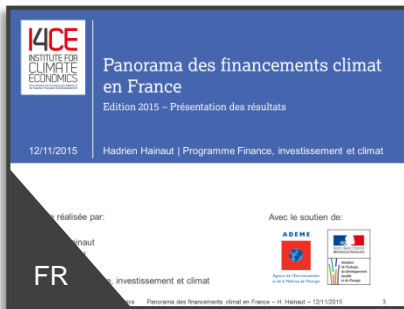
- 36 milliards d'euros investis en faveur du climat
- Des investissements réalisés à 38% par les ménages, principal porteur de projet
- La moitié des financements soutenus par le secteur public, 13% pour l'entraînement des acteurs privés
- L'intégration (mainstreaming) du climat dans la décision d'investissement dépend aussi des signaux en amont et en aval
- Des ordres de grandeur encourageants et des investissements en hausse, mais l'écart reste important vis-à-vis des besoins anticipés

Retrouvez nos publications sur www.i4ce.org

Résumés pour décideurs



Support de présentation



Rapport complet



Feuilles sectorielles



Merci pour votre attention!

Questions, commentaires:
hadrien.hainaut@i4ce.org