

Traque aux Watts !



Public visé
Particuliers



Durée d'animation
2 heures



Nombre de participants
De 50 à 100 personnes



Conditions de réussite
En hiver temps froid et sec
Coordination et relais de la commune partenaire

Objectif de l'action

- ⊗ Concrétiser et visualiser les pertes de chaleur et les ponts thermiques
- ⊗ Sensibiliser les propriétaires à l'importance d'une isolation thermique renforcée et de qualité
- ⊗ Inciter les propriétaires à rencontrer un conseiller pour aller plus loin

Descriptif de l'action

A l'aide d'une caméra thermique, le conseiller énergie photographie les maisons de personnes volontaires d'une commune ou d'un quartier.

Les habitants sont invités à une soirée d'information sur les enjeux de l'isolation et les dispositifs d'accompagnement.

Par la suite, des permanences sont proposées sur la commune aux habitants : à partir des photographies infrarouge, nous amenons un conseil personnalisé complété par la possibilité de réaliser un passeport énergie de leur habitation.



Thèmes abordés

- ⊗ Isolation thermique des façades, toitures et menuiseries
- ⊗ Ponts thermiques
- ⊗ Étanchéité à l'air

Moyens à mobiliser

Pour l'ALEC

- ⊗ Technique
 - 1 conseiller Énergie
 - 1 caméra thermique
- ⊗ Communication
 - Site internet, presse locale
 - Mailing contacts

Pour la collectivité ou la structure partenaire

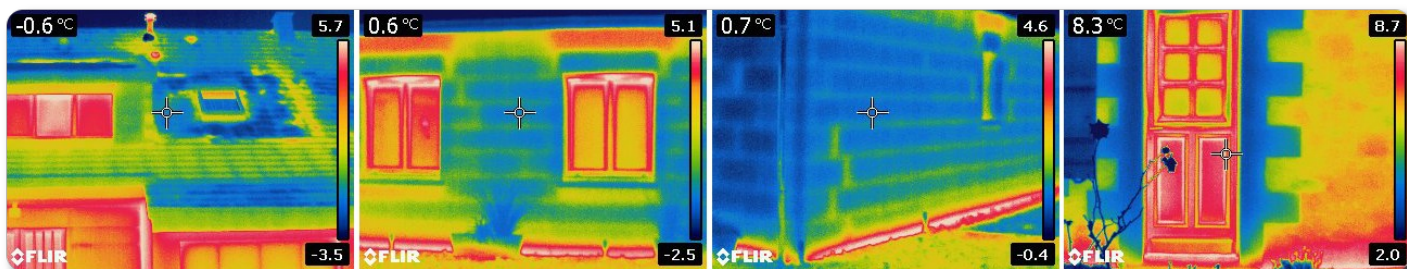
- ⊗ Technique
 - 1 personne référente bien impliquée dans l'organisation
 - 1 salle
 - 1 élu référent
- ⊗ Missions
 - Communication
 - Recrutement des familles volontaires (communication, inscriptions, coordonnées...) à transmettre à l'ALEC
 - Organiser la tournée thermographique de l'ALEC
 - Organisation et invitation à la soirée
 - Organisation de permanences pour les rendez vous personnalisés

Partenaires éventuels à associer

- ⊗ Commune
- ⊗ Associations de quartier

En 2015 sur les communes de Montreuil Juigné, Feneu, St Barthelemy d'anjou, Soulainne sur aubance et St Léger des bois

Retour d'expérience



Ces actions ont bénéficié d'un appui important des communes partenaires par :

- ⊗ la communication (bulletin municipal, affichage numérique, affiches papier, boitage)
- ⊗ le recrutement des familles volontaires, (75 inscrits pour Montreuil Juigné)
- ⊗ la localisation sur un plan des habitations des candidats à la thermographie
- ⊗ la communication auprès des inscrits sur le déroulé de l'opération
- ⊗ l'organisation de la soirée-débat sur les économies d'énergie avec visualisation des photos thermographiques
- ⊗ la communication autour de cette soirée auprès des habitants de la commune



Sur Montreuil Juigné, 75 habitations ont été photographiées, 67 personnes se sont rendues à la soirée d'information et 4 permanences ont été mises en place sur la commune. Sur ces 4 permanences, 24 foyers sont venus en rendez-vous pour des conseils sur un projet de rénovation.