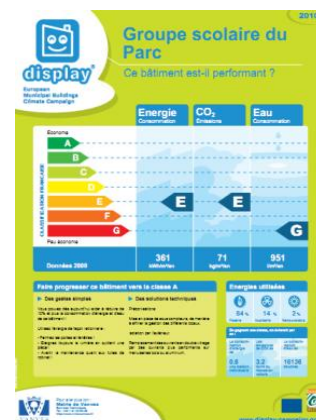


## ACCOMPAGNEMENT DES COLLECTIVITES ADHERENTES A LA CAMPAGNE DISPLAY

### DESRIPTIF

La campagne Display ('*afficher*' en français) est un programme européen qui incite les collectivités locales à afficher publiquement et de manière volontariste les performances énergétiques de leurs bâtiments. Proposée aux communes de l'agglomération Grand Paris Seine Ouest intéressées, la démarche vise par le biais de cet affichage, à sensibiliser les utilisateurs de ces bâtiments aux gestes économes, afin qu'ils puissent s'engager aux côtés des gestionnaires à faire progresser la performance énergétique, pour aller « ensemble vers la classe A ! »



### Objectifs

- Mobiliser gestionnaires et usagers autour d'un projet commun d'amélioration continue
- Connaître et afficher les performances énergétiques des bâtiments publics
- Accompagner les gestionnaires dans la **définition d'actions d'amélioration** du bâti et des équipements, afin d'encourager les usagers à agir à leur tour
- Sensibiliser les usagers à l'appropriation de comportements économes
- Faire progresser la performance des bâtiments publics vers la classe A

### RÉSULTATS ATTENDUS / OBTENUS

- Mobilisation et implication sur le long terme des usagers
- Transmission aux enfants de connaissances et de savoir-être
- Réduction des consommations d'eau et d'énergie
- Réduction des impacts environnementaux
- Réduction des factures énergétiques

3 écoles de la ville de Vanves accompagnées/impliquées dans l'opération Display

56 usagers adultes (personnel d'entretien, animateurs, enseignants) ont suivi des sensibilisations aux éco-gestes.

L'un des résultats les plus spectaculaires concerne la réduction drastique de consommation de chauffage (-26 %) sur l'une des écoles grâce aux interventions techniques réalisées par la mairie (changement de robinets thermostatiques défectueux) suite à la visite technique préalable aux sessions de sensibilisation. La campagne Display a favorisé la réalisation rapide de ces travaux.



### PARTENAIRES DU PROJET

En partenariat avec les villes engagées, et la Maison de la Nature de GPSO (transmission d'outils pédagogiques aux enseignants). La campagne Display est portée au niveau européen par l'association Energy Cities.

Cet accompagnement est intégré dans les missions de l'Espace Info Energie, financé par la Communauté d'Agglomération Grand Paris Seine Ouest et l'ADEME.



### CONTACT

Directrice – Muriel LE BOULANGER [muriel.leboulanger@gpso-energie.fr](mailto:muriel.leboulanger@gpso-energie.fr) 01 45 34 26 52

Chargée de mission – Sandrine CONRATE [sandrine.conrate@gpso-energie.fr](mailto:sandrine.conrate@gpso-energie.fr)