

Offre d'emploi

Chargé(e) de mission Stratégies Energie Climat & Territoires

Présentation de l'Agence

Rejoignez une association indépendante, proactive, et aux méthodes agiles pour partager avec nous « l'aventure ALEC 27 ».

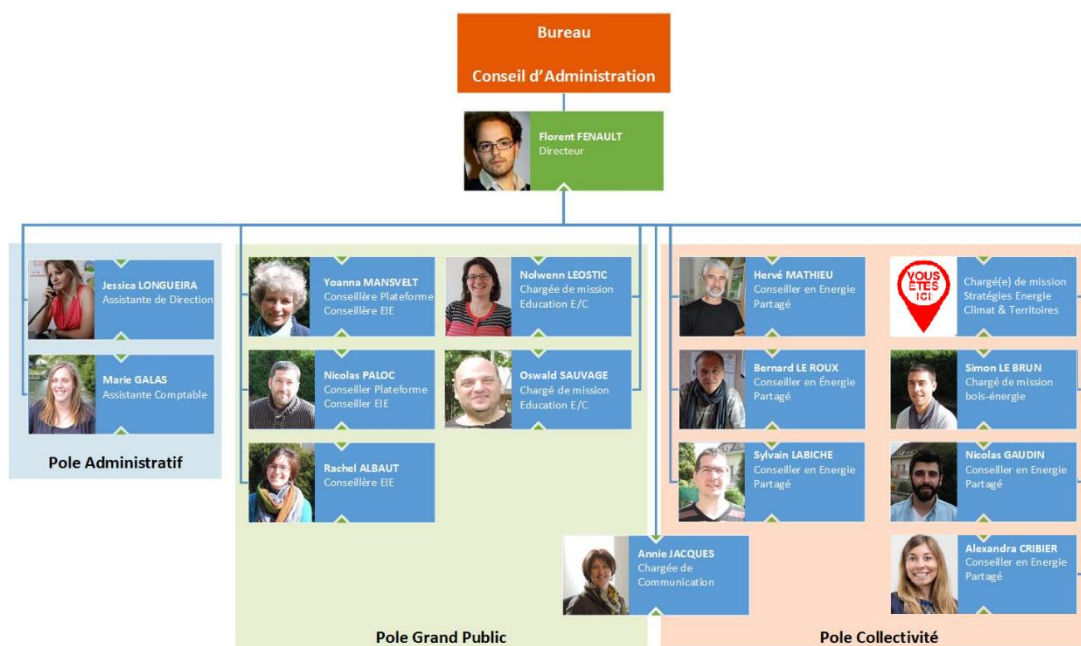
Intégrez une équipe engagée et créative qui construit notre futur énergétique dans une ambiance conviviale. En coopération avec les acteurs du territoire et nos réseaux nationaux, participez au développement de projets ambitieux structurant la transition énergétique.

Chaque jour, nous cultivons rigueur, autonomie et ténacité pour faire germer mille et un projets de sobriété, d'efficacité et d'énergies renouvelables. Ici, nos compétences et notre polyvalence s'épanouissent au sein d'une équipe soudée, bienveillante et impliquée. Tels des caméléons de la transition, nous devons faire preuve de souplesse et d'efficacité pour atteindre nos objectifs. Notre devise :



Pour plus d'informations nous concernant, rendez-vous sur notre site : www.alec27.fr

Notre équipe :



Nos réseaux :

Description du poste

Depuis 2013, l'ALEC 27 est un acteur d'accompagnement départementale des démarches Energie Climat des Collectivités. Aujourd'hui, nous accompagnons de nombreux territoires eurois dans des stratégies territoriales dont 2 TEPOS, 1 Cit'ergie, 12 PCAET, 5 TEP-CV... Les collectivités sont engagées à différents niveaux et bénéficient pour certaines de ressources dédiées.

Suite à l'évolution professionnelle de l'actuelle Chargée de mission, nous recrutons un/une Chargé(e) de mission *Stratégies Energie Climat & Territoires*. Le poste consiste à poursuivre les actions engagées et développer de nouveaux accompagnements des territoires. Il/elle concourt à fédérer les ingénieries publiques autour des porteurs de projets afin de proposer un accompagnement adapté et personnalisé.

Intervenant sur l'ensemble du Département de l'Eure, le/la Chargé(e) de mission *Stratégies Energie Climat & Territoires* est une ressource mutualisée pour les communes et intercommunalités rurales. Il conseille et accompagne les collectivités souhaitant développer des projets et des stratégies ambitieuses dépassant le cadre réglementaire. Il forme, accompagne, promeut et soutient les collectivités dans leurs démarches de réduction de leur impact climatique.

Le Chargé de mission *Stratégies Energie Climat & Territoires* travaille en lien direct avec le Directeur et la Chargée de valorisation des démarches territoriales. Au sein du pôle Collectivités, il coopère également avec les cinq Conseillers en Énergie Partagés et le Chargé de mission Bois Énergie.

Il dispose d'une capacité d'analyse et de prospective qui lui permet d'évaluer rapidement les projets sous un prisme tant environnemental que technico-économique, et de proposer une stratégie territoriale adaptée au contexte local.

Sa culture « réseau » lui permet de coopérer régulièrement avec les administrations (CD27, DREAL, Région...), les autres structures d'ingénierie locale (ADEME, SOLIHA, CAUE, ADIL...), le Syndicat départemental de l'énergie (SIEGE 27) afin d'affiner la transversalité de l'accompagnement des projets.

Ses principales cibles sont les collectivités locales Euroises : Communes, Communautés de communes. Afin de favoriser une large mobilisation autour de la politique énergie climat du territoire, il travaille plus largement avec l'ensemble des acteurs locaux (citoyens, associations, administrations, entreprises, agriculteurs...).

Les principales missions rattachées à ce poste sont les suivantes :

- **Accompagner** stratégiquement, méthodologiquement et techniquement, **les collectivités dans leurs démarches territoriales énergie-climat ambitieuses** (Territoire à énergie positive, Cit'ergie, Agenda 21, PCAET dépassant les objectifs réglementaires, ...)
→ *Cf. Annexe pour plus de détails*
- **Accompagner la préfiguration de projet** Energie/Climat locaux ou d'envergure territoriale tels que des projets EnR participatifs, des approches environnementales de l'urbanisme, le développement de circuit court, d'économie circulaire, la prise en compte des mobilités douces, etc.

- **Favoriser et accompagner la concertation et la co-construction** entre les pouvoirs publics et la société civile
- **Former les élus et les techniciens** afin d'initier une culture commune sur l'énergie et le climat et faciliter le transfert d'expérience entre les territoires
- **Participer à la structuration des ingénieries territoriales** intervenant sur le département de l'Eure
- **Analyser et essayer les actions menées par les collectivités** (en lien avec la Chargée de mission dédiée)

Profil souhaité

Formation et expérience :

- Formation BAC +5 ou BAC+3 très expérimenté sur les thématiques des stratégies territoriales, de la transition énergétique, ou de l'aménagement durable.
- Une expérience dans une fonction similaire, au service d'une collectivité, d'un Bureau d'Etude ou d'une structure d'ingénierie territoriale (ALEC, CAUE, Agence d'Urbanisme, ARE, Bureau d'étude...) constitue un atout pour le poste.

Compétences et aptitudes requises :

- Connaissances dans le domaine de la planification, de l'atténuation et de l'adaptation au changement climatique des territoires
- Connaissance technique, méthodologique et financière des démarches énergie-climat structurantes pour les territoires : diagnostic, analyse, planification, mise en œuvre
- Compréhension des montages juridiques et financiers des projets EnR
- Connaissance des réglementations liées à l'air, au climat et à l'énergie
- Connaissance du fonctionnement des collectivités : rôle, organisation, compétences...
- Connaissance des acteurs locaux et des réseaux nationaux travaillant sur les thématiques énergie-climat
- Grand sens de la négociation et de la pédagogie
- Très bon usage des outils informatiques (Microsoft Office, logiciel de gestion de projets...)

Attitude et Qualités requises :

- Rigueur méthodologique (organisation du travail, respect des délais, gestion de projet...) et sens des responsabilités
- Force de proposition, goût pour le développement de projet et la recherche de solutions innovantes
- Capacité à concilier autonomie et travail en équipe
- Aisance relationnelle et sens du contact
- Bonne expression orale et aisance rédactionnelle
- Connaissance et intérêt pour le milieu associatif
- Sensibilité aux thématiques environnementales et énergétiques
- Disponibilité et capacité d'adaptation

Conditions

- Poste nécessitant des déplacements réguliers, sur le Département de l'Eure et ponctuellement en Région - Permis B indispensable
- Poste pouvant nécessiter de travailler le week-end ou en soirée pour assurer les animations et participer aux évènements.
- Contrat à Durée Indéterminée
- 35h/semaine
- Poste basé à Louviers (Eure)
- Rémunération : 2 300€ brut/mois, tickets restaurant (participation patronale : 4€17/jour travaillé)
- Date de prise de fonction : dès que possible

Renseignements et dossiers :

Merci d'adresser votre candidature au plus tard le **24 janvier 2018** (lettre de motivation et CV) à l'attention de :

Madame la Présidente
Agence Locale de l'Énergie et du Climat de l'Eure
20, rue du maréchal Foch
BP 111
27401 LOUVIERS cedex

Ou par mail : recrutement@alec27.fr

Pour tous renseignements complémentaires :

Florent FENAULT – Directeur
02 32 59 25 70 – recrutement@alec27.fr

Annexe : Exemple d'accompagnement d'une stratégie territoriale

Cet accompagnement est à adapter en fonction de chaque territoire. A titre d'illustration, un accompagnement générique pourrait ressembler à la démarche suivante :

- **Cadrage et préparation** : Cette phase préalable à l'accompagnement consiste à rencontrer les élus et techniciens du territoire concerné, à comprendre leurs attentes, à constituer le comité de pilotage et à planifier l'accompagnement dans le temps.
- **Diagnostic du territoire** : Afin de dessiner le profil énergétique initial du territoire et d'identifier ses forces et ses faiblesses, il est réalisé un diagnostic le plus exhaustif possible. Celui-ci est constitué à partir des données issues :
 - De la collectivité elle-même (en sollicitant l'aide des services techniques)
 - D'organismes institutionnels (INSEE, BRGM, OCEHN, ODDHN, CAUE, Chambre d'agriculture, ADEME, INSEE, DDTM, DREAL...)
 - D'études ou diagnostics menés pour le compte de la collectivité ou de l'échelle territoriale supra (PCAET, SCoT, SRCAE, SRCE, SRE...)
- **Mobilisation des acteurs** une démarche territoriale ambitieuse ne prend son sens que si elle associe l'ensemble des catégories d'acteurs autour du projet du territoire, chacun apportant son propre regard et ses propres compétences à la réflexion. Cette étape consiste à identifier des partenaires et des personnes clefs parmi la société civile, les acteurs économiques, les institutionnels... afin de les inviter à rejoindre l'instance de concertation.
- **Formation des acteurs** : afin de s'assurer que l'ensemble des parties prenantes à la concertation disposent des mêmes éléments de compréhension, l'ALEC organise et anime une ou plusieurs formations sur la transition énergétique et le changement climatique.
- **Concertation et co-construction du plan d'actions** : L'instance de concertation se réunit tout au long de la construction du plan d'actions afin de proposer des projets, d'identifier les ressources mobilisables et de donner son avis sur la cohérence des projets par rapport au contexte local. Cette instance est un lieu d'échange et d'expression de la société civile mais peut également accueillir des représentants de l'Etat, de la Région, du Département et des chambres consulaires pour leurs qualités d'experts. La concertation est animée par l'équipe projet.

Ces réunions de concertation sont suivies par l'élaboration du plan d'actions par l'équipe projet et/ou le Bureau d'Etude.

Cette phase intègre l'identification, la sélection et la hiérarchisation des actions et/ou projets à mettre en œuvre. Cette étape s'appuie sur les travaux de l'instance de concertation, mais également sur les élus en charge des finances, de l'aménagement, du logement...

- **Soutien au déploiement des actions** : l'ALEC 27 accompagnent les porteurs de projets, via une aide méthodologique, technique et juridique, ainsi que par une aide à la recherche de financements (Etat, Région, FEDER, CPER, ADEME, CDC...). Cette phase a vocation à faciliter l'émergence des projets.