

Offre d'emploi

Conseiller (-ère) en Energie Partagé (-e)

Présentation de l'Agence

Rejoignez une association indépendante, proactive, et aux méthodes agiles pour partager avec nous « l'aventure ALEC 27 ».

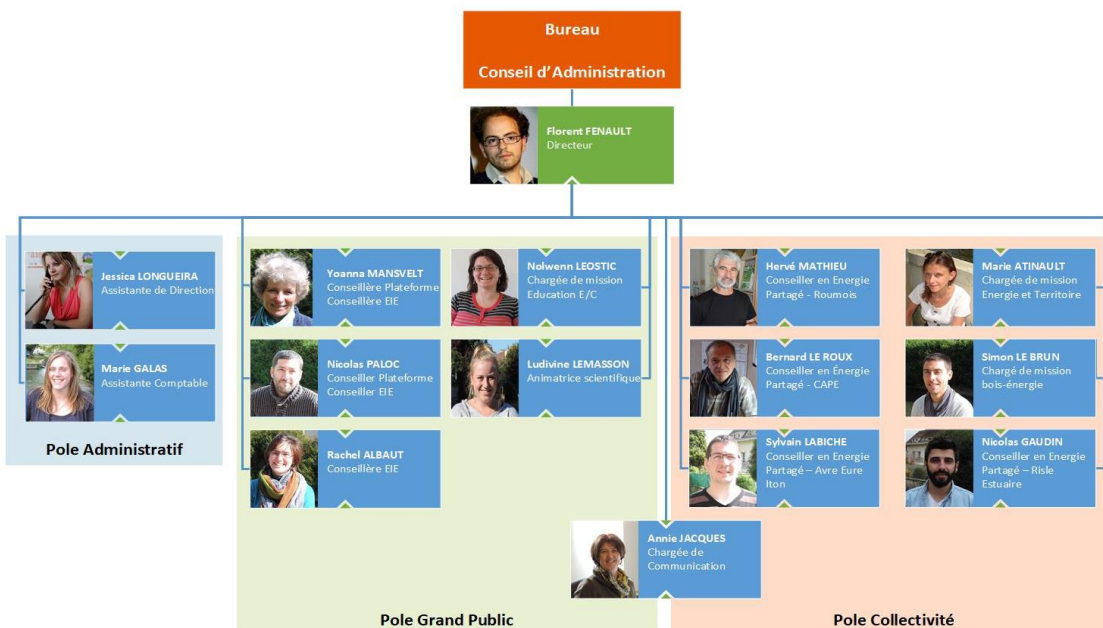
Intégrez une équipe engagée et créative qui construit notre futur énergétique dans une ambiance conviviale. En coopération avec les acteurs du territoire et nos réseaux nationaux, participez au développement de projets ambitieux structurant la transition énergétique.

Chaque jour, nous cultivons rigueur, autonomie et ténacité pour faire germer mille et un projets de sobriété, d'efficacité et d'énergies renouvelables. Ici, nos compétences et notre polyvalence s'épanouissent au sein d'une équipe soudée, bienveillante et impliquée. Tels des caméléons de la transition, nous devons faire preuve de souplesse et d'efficacité pour atteindre nos objectifs. Notre devise :



Pour plus d'informations nous concernant, rendez-vous sur notre site : www.alec27.fr

Notre équipe :



Dans le cadre du développement de nos actions d'accompagnement des collectivités sur l'Intercom Bernay Terres de Normandie et la Communauté de Communes du Pays de Conches, nous recrutons un(-e) Conseiller (-ère) en Énergie Partagé(-e).

Description du poste

Le Conseiller en Énergie Partagé exerce ses missions, sous la responsabilité du Directeur. Il travaille en collaboration avec les autres Chargés de mission de l'Agence et plus particulièrement avec les quatre autres Conseillers en Énergie Partagés, le Chargé de mission Bois-Énergie et la Chargée de Communication de l'ALEC 27.

L'objectif du dispositif CEP est de proposer un conseil personnalisé aux communes pour leur permettre de faire des choix pertinents en matière d'énergie sur leur patrimoine (bâtiments, éclairage public, flotte de véhicules...). Les communes mutualisent ainsi les compétences d'un conseiller qu'elles ne pourraient pas embaucher seules et bénéficient de l'expérience des autres collectivités.

La mise en place d'un Conseiller en Energie Partagé apparaît comme un moyen d'apporter des solutions adaptées à des collectivités locales insuffisamment structurées pour répondre efficacement aux enjeux énergétiques. Les principales missions rattachées à ce poste sont décrites ci-dessous :

Accompagnement des communes

Le conseiller accompagne les communes dans leurs projets de maîtrise de l'énergie de manière neutre et indépendante. Tout au long des projets et dans le respect de la charte définie par l'ADEME, il réalise les missions suivantes :

- **Inventorier le patrimoine, collecter et analyser les données**

- Détecter les dérives de consommations et les erreurs de facturation
- Recueillir et analyser les factures d'eau et d'énergie
- Repérer les optimisations tarifaires possibles
- Établir des ratios (kWh/m², kWh/habitant, €/kWh...) et les comparer avec les données nationales

- **Inventorier le patrimoine (bâtiments et éclairage public) et les points de comptage**

- Produire un bilan global de l'évolution des consommations et des dépenses sur les 3 dernières années
- Réaliser le pré-diagnostic énergétiques des bâtiments.
- Réalisation de campagnes de mesure
- Analyser les données recueillies
- Identifier les actions à entreprendre en priorité : les optimisations tarifaires et les mesures nécessitant peu ou pas d'investissement
- Repérer les éléments de patrimoine nécessitant une analyse plus fine
- Présenter des préconisations et des pistes de réflexion par bâtiment via la rédaction de « fiches bâtiment ».
- Rédaction du rapport
- Présentation du rapport

- **Réaliser le suivi personnalisé de la commune et suivre la mise en œuvre des préconisations**

Déclencher le passage à l'acte pour la mise en œuvre du plan d'action recommandé
Conseiller sur les niveaux de performance à atteindre
Analyser les documents réalisés par les prestataires extérieurs (études de faisabilité, diagnostic approfondi, CCTP)
S'assurer de la bonne mise en œuvre des préconisations
Pérenniser les économies d'énergie réalisées
Accompagner le maître d'ouvrage sur ses projets de construction ou de réhabilitation du patrimoine

Événementiels, animations et formation

- Elaborer le planning des actions à mener
- Concevoir des formats d'animation et de formation originaux, participatifs et engageants d'accompagnement ou d'aide au passage à l'acte
- Organiser et animer à des actions d'information, de promotion et d'accompagnement à destination des collectivités (élus et agents) : visites de sites, journées techniques, conférences, ateliers...
- Former et sensibiliser les acteurs locaux des communes

Partenariat et tâches transversales

- Valoriser ses activités et assurer une large communication sur les actions menées en partenariat avec la Chargée de communication
- Promouvoir les retours d'expériences, les démarches intéressantes (fiches, articles...)
- Développer des partenariats avec les collectivités territoriales et promouvoir les actions portées par l'ALEC 27.
- Participer à la vie du réseau régional des Conseillers en Énergie Partagés animé par l'ADEME (réunions, échanges mail, groupes de travail...)
- Valoriser ses activités et assurer une large communication sur les actions menées en lien avec la Chargée de communication de l'ALEC 27 et les Chargés de communication des partenaires et financeurs.
- Veiller à l'amélioration continue des actions réalisées (questionnaires de satisfaction, amélioration des procédures ou modes de mise en œuvre...)

Tâches Administratives

- Mettre à jour les indicateurs et les tableaux de suivi
- Assurer les activités administratives et logistiques liées au poste (rédaction de rapports d'activités, programmes d'actions ; gestion du stock de matériel...)

Profil souhaité

Formation et expérience :

- Formation technique BAC +5 (école d'ingénieur, master 2 ou équivalent) ou technicien confirmé BAC +2/3 sur les thématiques bâtiments et/ou de la maîtrise de l'énergie
- Solides connaissances en énergétique, thermique du bâtiment et éclairage public.
- Une expérience dans une fonction similaire, au service d'une collectivité ou d'un groupement de communes constitue un atout pour le poste.

Compétences et aptitudes requises :

- Connaissance des enjeux liés au climat et à l'énergie, et des politiques en vigueur
- Connaissances techniques et réglementaires dans le domaine du bâtiment et de l'énergie (tarification de l'énergie, réglementations, acteurs clés et filières énergies renouvelables).
- Connaissance des acteurs du secteur et des collectivités
- Bonne connaissance des acteurs énergétiques, des collectivités locales et de leur fonctionnement
- Capacité à créer des outils de calculs (suivi, analyse, pré-dimensionnement...)
- Maîtrise et connaissance des outils de mesures (caméra thermique, sonde de température, anémomètre...)
- Maîtrise de logiciels techniques (logiciels de simulation thermique, GepWeb360)
- Maîtrise du Pack Office

Attitude et Qualités requises :

- Rigueur méthodologique (organisation du travail, respect des délais...)
- Sens des responsabilités et perspicacité
- Force de proposition
- Capacité à concilier autonomie et travail en équipe
- Aisance relationnelle : sens de la pédagogie, du dialogue et de l'écoute
- Bonne capacité d'expression et d'argumentation écrite et orale
- Motivation pour la mission et le monde associatif
- Sensibilité aux thématiques environnementales et énergétiques
- Disponibilité et capacité d'adaptation
- Sensibilité associative

Conditions

- Poste nécessitant des déplacements (permis B obligatoire) en semaine et pouvant nécessiter de travailler le week-end ou en soirée pour assurer les animations et participer aux évènements.
- Contrat à Durée Indéterminée
- 35h/semaine
- Poste basé à Louviers (Eure) à mi-temps et à mi-temps dans les locaux de l'Intercom Bernay Terres de Normandie ou de la Communauté de Communes du Pays de Conches.
- Rémunération : 2 300€ brut/mois, tickets restaurant (participation patronale : 4€17/jour travaillé)
- Date de prise de fonction : octobre 2017

Renseignements et dossiers :

Merci d'adresser votre candidature au plus tard le **10 septembre 2017** (lettre de motivation et CV) à l'attention de :

Madame la Présidente
Agence Locale de l'Énergie et du Climat de l'Eure
20, rue du maréchal Foch
BP 111
27401 LOUVIERS cedex

Ou par mail : recrutement@alec27.fr

Pour tous renseignements complémentaires :

Florent FENAULT – Directeur
02 32 59 25 70 – recrutement@alec27.fr