



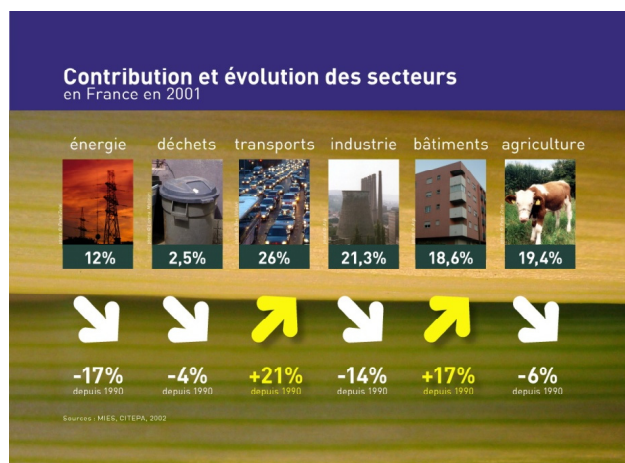
LE PROJET ECON'HOME: Plan climat familial

Les premiers résultats de l'expérimentation

Dossier de presse



Contexte et enjeux énergétiques



Les derniers travaux du GIEC (Groupe d'experts Intergouvernemental sur l'Evolution du Climat), publiés en février 2007, confirment le réchauffement du système climatique sans équivoque et montrent qu'il est principalement dû aux émissions de gaz à effet de serre des activités humaines.

Ces émissions de gaz à effet de serre proviennent pour la majorité de la consommation des combustibles fossiles que nous utilisons tous les jours (pétrole, charbon, gaz) : leur combustion dégage du CO₂.

En 2002, les secteurs du bâtiment et des transports étaient les principaux secteurs à l'origine des émissions de GES ; leur impact n'a cessé d'augmenter depuis.

Sources : www.legrenelle-environnement.fr ; www.industrie.gouv.fr ; www.actu-environnement.com

► Le secteur du bâtiment en France

Le bâtiment est le secteur le plus « énergivore » en France. Il consomme actuellement 68,2 millions de tonnes d'équivalent pétrole, soit 42, 5% de l'énergie finale totale.

Il génère parallèlement 123 millions de tonne de CO₂ par an, soit 23% des émissions nationales : l'équivalent de près de 2 tonnes de CO₂ libérées chaque année dans l'atmosphère par chaque français.

L'énergie est consommée pour 2/3 dans les logements (et

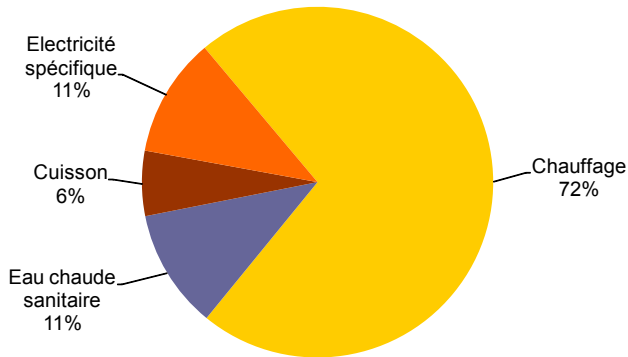
pour 1/3 dans le secteur tertiaire).

La consommation moyenne annuelle d'énergie primaire* et les émissions de CO₂ des résidences principales pour le chauffage et l'eau chaude s'élèvent à 240 kWh/m², hors bois, (soit 164 kWh/m² en énergie finale) et à 35 Kg de CO₂/m²/an. Le chauffage représente 70% de la consommation générée par le logement, les 30% restant concernant la production d'eau chaude sanitaire, l'utilisation des équipements ménagers et l'éclairage.

* énergie disponible dans la nature avant toute utilisation



Répartition des usages de l'énergie dans l'habitat en 2004
En % de la consommation totale d'énergie



Source: Ademe, d'après Ceren, 2006.

► Les transports

Le secteur des transports représente quant à lui 31,5% de l'énergie finale totale et se place en 2nde position (50,9 Mtep) des secteurs les plus consommateurs d'énergie.

Parallèlement, ce même secteur est à l'origine de la plus forte hausse des émissions CO₂ en 2006 (+0,5%) : Il a émis plus de 35% du total des émissions françaises.

Les véhicules particuliers sont responsables de la moitié des émissions du secteur, et 3/4 de ces émissions correspondent à des trajets de moins de 100 km.

► Le protocole de Kyoto

Le 16 février 2005, le protocole de Kyoto entrait officiellement en vigueur après son adoption, il y a 10 ans, le 10 décembre 1997.

Au cœur de ce protocole se trouvent des objectifs juridiquement contraignants de réduction d'émission : les pays industrialisés doivent réduire entre 2008 et 2012 leurs émissions de gaz à effet de serre aux niveaux relevés en 1990.

Les combattre implique d'agir sur toutes les activités humaines, que cela soit au niveau du transport, de la fabrication de produits, du chauffage, de l'éclairage, de

l'agriculture. A terme cela implique aussi des changements de mode de vie.

La France atteignait - 0,8% de ses émissions de gaz à effet de serre en 2004 contre -1,9% en 2003, pour un objectif de stabilisation (soit 0%) en 2010, par rapport à 1990.

Depuis 2002, elle perd donc son « crédit » et risque, à ce rythme, de ne plus respecter son engagement dans les années à venir.

La sphère familiale, au cœur de nos circuits socio-économiques, est un acteur incontournable à mobiliser sur cette question.

Le projet Eco n' Home

► Présentation

Eco n'home est un projet qui a pour objectif d'accompagner des familles candidates, à travers plusieurs pays européens, dans une démarche volontaire de réduction de leurs consommations d'énergie et de leurs émissions de CO₂, dans les domaines de l'habitat et des transports.

Le projet Eco n'Home se déroule sur une période de trois ans (2006-2008). Il fait partie du programme européen « Intelligent Energy for Europe » qui promeut l'efficacité énergétique et les sources d'énergie renouvelables. Ce projet est commun à 6 pays européens représentés par différentes structures :

- > pour l'Allemagne, l'Agence de l'Energie et de la Protection du Climat de l'agglomération d'Heidelberg, KliBA ;
- > pour la Belgique, le bureau d'études énergétiques, E-ster
- > pour le Royaume-Uni, l'Agence Locale de l'Energie des Marches, MEA, et l'Agence Locale de l'Energie de Leicester, LEA ;
- > pour l'Italie, l'Agence de l'Energie et de l'Environnement de Turin, EAA ;
- > pour le Portugal, l'Agence Municipale de l'Energie d'Almada, AGENEAL ;> pour la France, 9 Agences de l'Energie (1 alsacienne, 4 bretonnes, 1 francilienne, 3

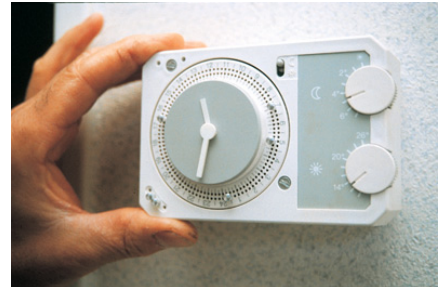
rhône-alpines) ainsi que le GEFOSAT, bureau d'études énergétiques de Montpellier, et l'Agence de l'Environnement et de la Maîtrise de l'Energie, ADEME.

L'agence francilienne est MVE (Agence Locale de l'Energie située à Montreuil en Seine-Saint-Denis). En plus d'expérimenter le service comme ses consœurs, elle coordonne l'ensemble du projet au niveau européen.

Le projet Eco n'Home est financé à hauteur de 50% par la Commission européenne au travers du volet SAVE du programme "Intelligent Energy for Europe". Les cofinancements sont locaux et propres à chaque partenaire du projet.

Le projet Eco n'Home a un double objectif :

- > Expérimenter un service de conseils aux particuliers, afin de les aider à réduire de 10 à 20% leurs consommations d'énergie et d'1 tonne leurs émissions de CO₂.
- > A partir de ce service testé, élaborer une méthodologie innovante pour réduire les consommations d'énergie dans



l'habitat et les transports. A terme, cette méthodologie doit permettre la reproductibilité de ce service dans l'ensemble des pays membres de l'Union européenne.

Il est prévu dans l'expérimentation que 1 000 foyers européens participent au projet Eco n'Home, dont près de 300 foyers français.

Les foyers sélectionnés doivent répondre aux critères suivants :

- résider dans une zone d'action du projet,
- être propriétaire de leur logement,
- occuper leur logement depuis plus d'un an,
- ne pas avoir de projet de déménagement dans les 3 années à venir,
- posséder de préférence un système de chauffage individuel,
- être motivé par l'engagement de travaux de rénovation.

Le projet Eco n'Home se déroule en 3 grandes phases.

> 1ère phase :

- mise en place des outils de suivi et de diagnostic,
- élaboration des supports de communication,

- sélection des foyers participants.

> 2nde phase :

- visite au domicile de chaque participant avec questionnaire,
- diagnostic assorti de propositions d'actions,
- engagement par le foyer volontaire dans la réalisation d'un certain nombre de ces actions,
- soutien des foyers dans leurs actions d'amélioration,
- visite de suivi un an après la 1ère rencontre.

> 3ème phase :

- évaluation du service proposé, aussi bien au niveau qualitatif que quantitatif
- pistes d'amélioration.

La 3ème et dernière phase d'évaluation est en cours de réalisation pour une bonne partie des foyers diagnostiqués il ya un an.

► Résultats des premiers bilans

Au niveau européen, ce sont en fait **1225 foyers** qui se sont inscrits dans la démarche pour participer à l'expérimentation et plus de **1047 foyers** ont déjà été diagnostiqués.

C'est donc un nombre supérieur de foyers sensibilisés et sélectionnés pour le projet par les partenaires que ce qui était prévu initialement.

Le potentiel d'énergie finale économisable a été estimé à **10 GWh/an** et à **2 713 tonnes de CO2/an**.

Ceci correspond à une économie de 11 000 kWh/an/foyer.

En sachant que la consommation moyenne d'un foyer de 4 personnes est comprise entre 25 000 et 30 000 kWh/an, le projet Eco n'home pourrait faire économiser à un foyer environ 1/3 de sa

consommation énergétique (habitat et transport confondus).

En France, entre les agences du Réseau FLAME et le Géfosat, ce sont **700 familles** qui participent au projet ; **533 foyers** ont fait l'objet d'un diagnostic.

Ce qui fait que la part d'énergie finale économisable sur le territoire français est de **4 GWh/an** et de **1 381 tonnes de CO2** potentiellement évitées sur une année.

Ce qui fait un potentiel d'économie par foyer, en France de **9 583 kWh par an d'énergie finale** ?). **Ceci correspond à la consommation moyenne d'électricité hors chauffage de 3 foyers.**

Concernant la quantité de CO2 évités par foyer **2,5 t de CO2** peuvent être évitées par an. **Cela correspond à la consommation d'une voiture effectuant 21 500km par an.**

► Les actions et travaux sur lesquelles se sont engagées les familles

En France, de manière générale les participants s'engagent facilement sur des changements de comportement tels que

- > Couper les veilles,
- > Diminuer la température des pièces,
- > Adopter une conduite plus souple,
- > Etc...

Concernant les actions nécessitant des investissements,

les familles s'engagent en priorité sur:

- > L'installation de lampes basse consommation
- > L'isolation des combles
- > L'isolation des plafonds
- > La programmation du chauffage
- > Le changement des appareils de froids et électroménager
- > L'installation d'un double vitrage.

Pour aller plus loin

Site Internet Eco n'Home : www.econhome.net (site en anglais)

Site internet MVE : www.agence-mve.org

Site Internet FLAME : www.federation-flame.org

Site Internet : www.gefosat.org

Contact presse :

Carole LE MOIGNE, FLAME - 02 99 35 23 50
carole.le.moigne@wanadoo.fr

Contacts en France

Erwan OLIVO

Agence Locale de l'Energie MVE

12 Bd Rouget de Lisle

93100 Montreuil

Tél. : 01 42 87 13 55

Courriel : eolivo@agence-mve.org

Site internet : www.agence-mve.org



Carole LEMOIGNE

FLAME

Tel. 02 99 35 23 50

Courriel : carole.le.moigne@wanadoo.fr

Site internet : www.federation-flame.org



Nicolas BRUN

GEFOSAT

22, Bd Foch - 34140 Meze

Tel. 04 67 18 77 02

Courriel : nicolas.brun@gefosat.org

Site internet : www.gefosat.org



Annexes

- > Partenaires du projet
- > Rapport de diagnostic
- > Rapport final
- > Premiers bilans sur l'agglomération grenobloise
- > Document de présentation (en anglais) : New approach to Sustainable Energy Advice

